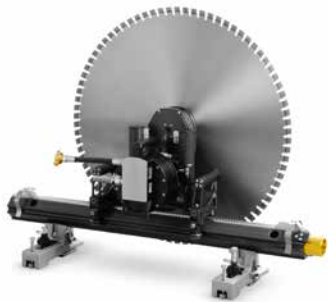


Wandsägen Produckthighlights

WSE 1621 ★★★



Vorteile

- + DIE Elektro-Wandsäge für den täglichen Einsatz am Bau
- + Schneller Auf- und Abbau dank werkzeugloser Motor-Schnellbefestigung
- + Superkompakter Motor
- + Funkfernbedienung mit Display
- + USB Schnittstelle
- + Kleine und kompakte Steuerung
- + Neu konzipierter und leichter Blattschutz

WSE811 ★★★ MKII



Vorteile

- + Die weltweit leichteste Wandsäge ihrer Leistungsklasse in 2. Generation
- + Schneller Auf- und Abbau dank kompakter, vollintegrierter Bauweise
- + Leicht und stabil: Schiene und Blattschutz
- + Handliche Funkfernbedienung für erhöhte Mobilität

WSL ★★★-FC



Vorteile

- + Ideal abgestimmt auf TYROLIT Hydrostress Maschinen
- + Hervorragend geeignet für Beton mit weichen Zuschlagstoffen
- + Weitverzahnte C7-Variante und engverzahnte LONGLIFE C71-Version verfügbar
- + TGD® Technologie für konstante Zerspanleistung und ruhigen Schnitt durch Armierung

Wandsägen



WSE 811 ★★★ MKII

Bis Ø 825 mm

Nennleistung 11 kW
(P2®-Technologie)

Elektrisch



WSE 1217 ★★★

Bis Ø 1200 mm

Nennleistung 20 kW
(P2®-Technologie)

Elektrisch



WSE 1621 ★★★

Bis Ø 1600 mm

Nennleistung 20 kW
(P2®-Technologie)

Elektrisch



WSE 2226 ★★★

Bis Ø 2200 mm

Nennleistung 26 kW
(P2®-Technologie)

Elektrisch



DZ-S2

Bis Ø 1200 mm

Optimal mit 20 kW Antrieb

Hydraulisch

Wandsägeblätter



WZ

Bis Ø 1600 mm

Optimal mit 25 kW Antrieb

Hydraulisch



FZ-4S

Bis Ø 2200 mm

Optimal mit 40 kW Antrieb

Hydraulisch



WS***

WSL***-FC, WSL***-FC-LL,
WSL***, WSL***-SILENT,
WSM***

Ø 450 – 1200 mm

TGD®-Technologie



WS**

WSL**, WSM**,
WSM**-Tiefschnittsatz

Ø 600 – 2200 mm

TGD®-Technologie

bis 1200 mm
(außer Tiefschnittsatz)

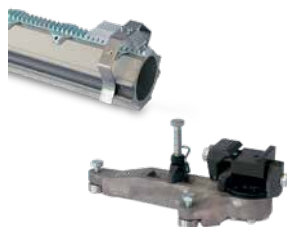
Wandsägezubehör



SCHIENEN

Alu-Schiene

Stahl-Schiene



BÖCKE UND STOPPER

Schieneböcke dreh- und
schwenkbar, Stopper



BLATTSCHUTZ

Blattschutz All-in-One



**BLATTSCHUTZ
WSE 1621**

Blattschutz All-in-One linear

Seilsägen

Produkthighlights

WCU17 ★★★



Vorteile

- + Universalseilsäge
- + Vereinfachte Seilführung
- + Ergonomische Komponenten
- + Reduziertes Komponentengewicht

DWL★★★-CF



Vorteile

- + Neues gesintertes Seil zum Schneiden von Beton
- + Sehr hohe Schnittleistung
- + Spürbare Laufruhe durch optimierten Perlen- und Seilaufbau
- + Hohe Sicherheit durch robusten Aufbau

Seilsägen



SB-E | SB

Bruttoseillänge 15,5 m
Elektrisch und hydraulisch
SB: ATEX zertifiziert



SK-SD

Bruttoseillänge 10,8 m
Hydraulisch



WCE/H14***

Bruttoseillänge 14,2 m
Elektrisch und hydraulisch



WCU17***

Bruttoseillänge 17 m
Elektrisch und hydraulisch



CCE/H25***

Kreisseilsäge,
Ø 500 – 2500 mm
Elektrisch und hydraulisch

Sägeseile

Beton



DW***-C

DWM***-C / DWL***-CF
Für Beton
Galvanisch und gesintert
Ø 10,2 und 8,5 / 11 mm



DW**-C

DWM**-C / DWL**-C
Für Beton
Galvanisch und gesintert
Ø 10 / 11 mm

Stahl



DWH***-S/SL

Für Stahl / Nichteisenmetalle
Galvanisch
Ø 11 mm
DWH***-S: ATEX zertifiziert



DWM***-S/SL

Für Stahl
Galvanisch, auch als Schlaufe
Ø 10,2 mm

Sägeseile Zubehör



HANDPRESSE

80 kN
Hydraulisch



VERBINDUNGEN

Gelenk- und
Reperaturverschluss

Fugenschnitt


FSG513★★★

 Bis Ø 450 mm

 8,2 kW

 Benzin


FSG620★★

 Bis Ø 600 mm

 15 kW

 Benzin


FSE811★★★

 Bis Ø 800 mm

 7,5 kW

 Elektrisch


FSD930★★

 Bis Ø 900 mm

 22 kW

 Diesel


FSD1049★★★

 Bis Ø 1000 mm

 36 kW

 Diesel


FSE1240★★

 Bis Ø 1200 mm

 30 kW

 Elektrisch


FSD1274★★★-3-GANG

 Bis Ø 1200 mm

 55 kW

 Diesel

Fugenschnittblätter

Altbeton



FS***-C

FSL***, FSM***, FSH***, FSX***-C3
 Ø 350 – 1200 mm
 TGD®-Technologie



FSC***

Ø 300 – 800 mm
 Für geringe Antriebsleistung

Asphalt



FS***-A

FSL***-A, FSM***-A, FSH***-A
 Ø 300 – 1200 mm



FSA***

Ø 300 – 800 mm
 2 Stufen

Frischbeton



FS***-G

FSL***-G3/G4 | FSM***-G3/G4/G5
 Ø 300 – 600 mm



FASENFRÄSER

Für verschiedene Fugenbreiten

Antriebe



PPH20★★

20 kW

2 Stufen



PPH25★★

25 kW

2 Stufen



PPH25RR★★★

25 kW

4 Stufen

Funkfernsteuerung



PPH40RR★★★

40 kW

4 Stufen

Funkfernsteuerung

Trockenschnitt-Sägeblätter



UNIVERSAL

DCU*** 4in1

Ø 230 – 400 mm

TGD®-Technologie



UNIVERSAL

DCU***/**/

Auch in FC, FC 4in1, Silent

Ø 105 – 450 mm



HARTGESTEIN

DCH***

Ø 230 – 400 mm

TGD®-Technologie



HARTGESTEIN

DCH***/**/

Auch in FC

Ø 115 – 400 mm

Ziegelfräser

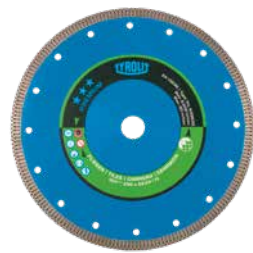


BETON

DCC***/**/

Auch in FC, LL

Ø 115 – 400 mm



FLIESEN & MARMOR

DCT***/**/, DCM***

Ø 100 – 350 mm



ABRASIV

DCA***/**/, DCA+C***, DCAB***/**/

Auch in 2 in 1

Ø 115 – 450 mm



DGBM / H / X

Ziegelfräser für Planziegel

Ø 500 – 900 mm

TGD®-Technologie

Schleifteller



DGU*** UNIVERSAL

DGU*** / DGU*** Turbo

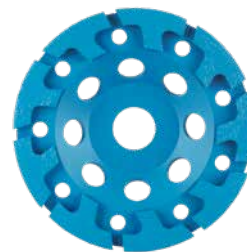
Ø 100 - 180 mm



DGU** UNIVERSAL

DGU** doppelreihig /einreihig,
DGU** Turbo, DGU**-T Continuous,
DGU**-FC L-Segment,

Ø 100 - 180 mm



DG**

DGAB** / DGC** /
DGH** T-Segment

Ø 100 - 180 mm

Specials



DCCI*** COMBI

DCCI*** Combi

Ø 125

Hand- und Ringsägen Produkthighlights

HBE400 ★★★



Vorteile

- + Hervorragend geeignet zum bündig Schneiden
- + 3,2 kW starker Elektromotor mit vollintegrierter Elektronik
- + Kompakte Bauweise mit intelligenter Gewichtsverteilung
- + Eingebauter Staubsaugeranschluss für staubfreies bzw. sauberes Arbeiten

HSL★★ - FC



Vorteile

- + Ideal geeignet für HBE350***
- + Vorschnittblatt in breiter Ausführung
- + Schnittige Spezifikation mit weitverzahnter Ausführung

Ringsägen



HRH500 ★★★

Bis Ø 500 mm

Schnitttiefe bis 400 mm

Hydraulisch



HRE400 ★★★

Bis Ø 406 mm

Schnitttiefe bis 317 mm

Elektrisch

Handsägen



HBE350 ★★★

Bis Ø 355 mm

Schnitttiefe bis 125 mm

Elektrisch



HBE400 ★★★

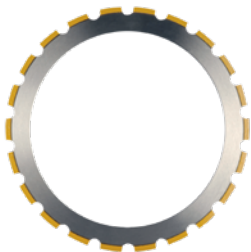
Bis Ø 405 mm

Schnitttiefe bis 150 mm

Bündigschnitt-Funktion

Elektrisch

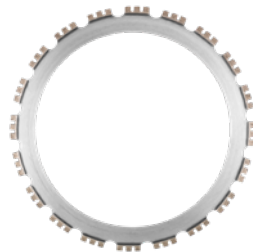
Ring- und Handsägeblätter



RS ★★★

RSL*** und RSM***

Ø 366 – 506 mm



RSL ★★★

RSL***-FC und RSL***-C

Ø 306 – 406 mm



HS ★★★

HSL***, HSM***, HSX***

Ø 405 – 534 mm

TGD®-Technologie



HSL★★-FC

HSL**-FC

Ø 350 mm

Vorschnittblatt

Tischsägen



TRE250 ★★★

Fliesensäge
Bis Ø 250 mm
Schnittlänge 1050 mm



TBE350 ★★

Steintrennsäge
Bis Ø 350 mm
Schwenkbarer Sägekopf



TME700 ★★★

Steintrennsäge
Bis Ø 700 mm
Gehrungsanschlag



TME1000 ★★★

Steintrennsäge
Bis Ø 1000 mm
Gehrungsanschlag

Tischsägeblätter



**TSU ★★★ /
TSU ★★★-SILENT**

Universal
Ø 250 – 1000 mm



**TSH ★★★ /
TSH ★★★-SILENT**

Hartgestein
Ø 300 - 350 mm



DCT ★★★

Fliesen
Ø 180 – 350 mm



ES-T ★★★

Marmor
Ø 250 – 350 mm

Bodenschleifen



FGE250 ★★★

Schleifbreite 250 mm

2,2 kW

1 Schleifkopf



FGE400 ★★★

Schleifbreite 400 mm

4 kW

1 Schleifkopf



FGE450 ★★★

Schleifbreite 450 mm

2,2 kW

3 Schleifköpfe



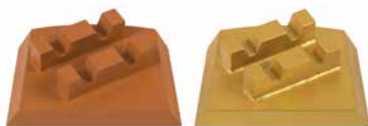
FGE530 ★★★

Schleifbreite 530 mm

4 kW

3 Schleifköpfe

Bodenschleifen Zubehör



ENTFERNEN / SCHLEIFEN

Für HTC, Ready-Lock und Schwamborn
Bodenschleifer



ABSAUGSYSTEM

Schlammfilterpressen

Produkthighlights

SPP400 ★★★



Vorteile

- + Ideal zur umweltfreundlichen und fachgerechten Entsorgung von Beton- und Natursteinschlamm
- + Speziell für Kleinbaustellen entwickelt
- + Kompakte und mobile Bauweise
- + Unkomplizierte Ein-Mann-Bedienung möglich
- + Kuchenvolumen bis 2,4 Liter

Schlammfilterpressen



SPP400 ★★★

Kuchenvolumen 2,4

Recycling 400 – 600 l/Std.

Mobile Lösung für Tagesbau-
stellen



SPP600 ★★★

Kuchenvolumen 6,4 l

Recycling 400 – 600 l/Std.

Mobil und stationär einsetzbar für
Dauereinsatz auf Baustellen



SPP1200 ★★★

Kuchenvolumen 30 l

Recycling 2 000 l/Std.

Hohe Filterkapazität für industri-
ellen Einsatz auf Großbaustellen

Pressen



CP-110/BTH350★★★

Presskraft 108 / 260 t
3 / 2 Kolben

Beissen



ANTRIEB AU

Bis 2000 bar



BEISSZANGE BZ

Mauerstärken 120 – 300 mm



ANTRIEB BW-2

Bis 750 bar